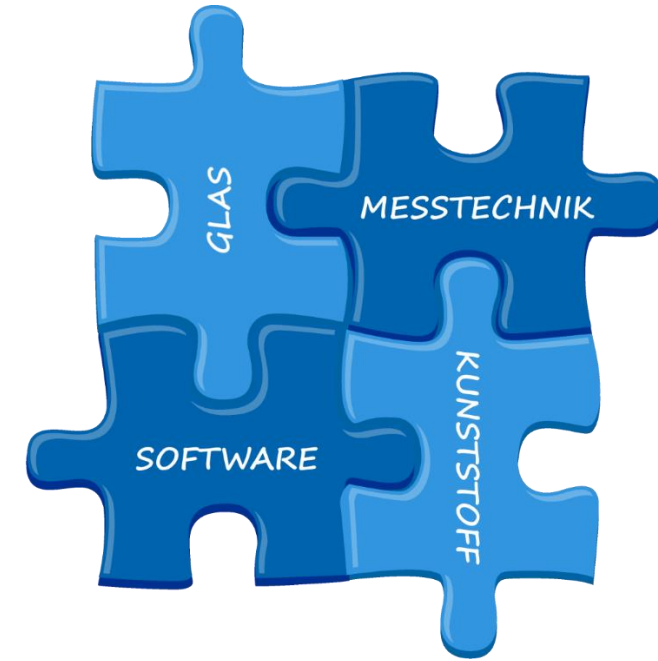


**precision. nothing less.**



# ilis gmbh

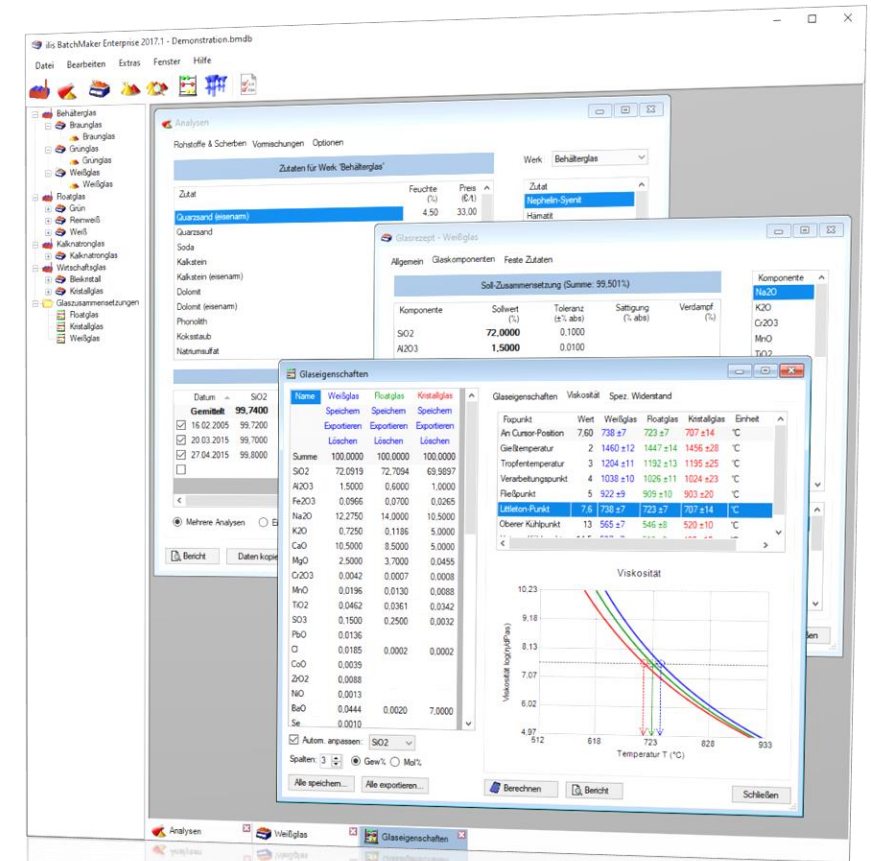
- 1998 gegründet, mit Sitz in Erlangen
- Kompetenzen  
Spannungsmessung, Farbmessung, Gemengeberechnung
- Zielmärkte  
Glasindustrie, Optik & Photonik, Automotive, Aerospace, Pharma
- Anwendungen  
Behälterglas, Flachglas, Wirtschaftsglas, Rohr- und Laborglas, pharmazeutische Verpackungen, optische Materialien und Komponenten, transparente Kunststoffe
- Produkte und Marken  
BatchMaker<sup>®</sup>, Chroma<sup>™</sup>, StrainMatic<sup>®</sup>, StrainScope<sup>®</sup>, StrainScanner<sup>®</sup>, StrainCam<sup>®</sup>



# BatchMaker®

## Gemengeberechnung und Glasentwicklung

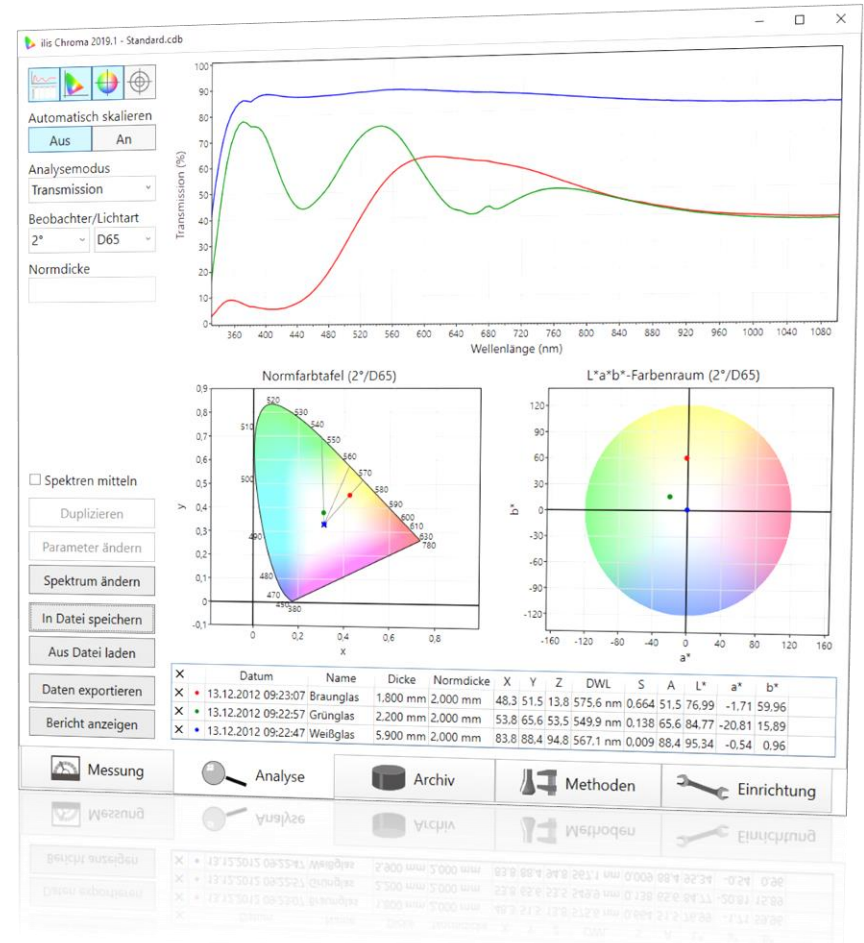
- Einfache und schnelle Berechnung und Korrektur von Gemengesätzen zur Glasherstellung
- Komfortable Verwaltung und Bearbeitung von chemischen Komponenten, Rohstoffen und Analysen
- Berechnung wichtiger Gemenge- und Glaseigenschaften
- Konfigurierbare Berichte, Rohstoffbedarfs- und Glaseigenschaftsrechner
- Moderne Bedienoberfläche mit integrierter Datenbank



# Chroma™

## Farbmessung (nicht nur) für die Glasindustrie

- Helmholtz-Maßzahlen (Normfarbtafel), CIELAB, etc. (gemäß ISO 11664/CIE 15)
- Kennwerte für Architektur- und Automobilglas (gemäß EN 410/ISO 9050 und ISO 13837)
- Spektrale Redoxbestimmung ( $\text{Fe}^{2+}/\text{Fe}^{3+}$ -Verhältnis)
- Simulation der Farbwirkung oxidgefärbter Gläser
- Kundenspezifische Berechnungen
- Integrierte Datenverwaltung und Trendauswertung
- Direkte Ansteuerung vieler Spektrometermodelle
- Workflow-basierte Bedienoberfläche

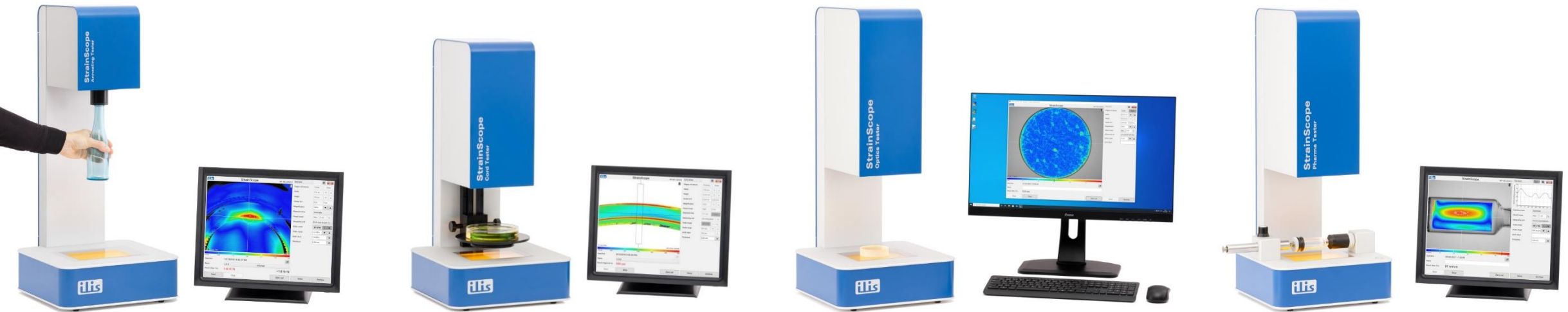




# StrainScope®

## Bildgebende Messung von Eigenspannungen in Echtzeit

- Genaue und reproduzierbare Messung der Spannungsverteilung in Echtzeit
- Verschiedene, speziell an die jeweilige Messaufgabe angepasste Varianten



### StrainScope® Annealing Tester

Restspannungen in Behälter- und Wirtschaftsglas

### StrainScope® Cord Tester

Schlierenspannungen in Behälterglas

### StrainScope® Optics Tester

Spannungsdoppelbrechung in optischen Materialien und Komponenten

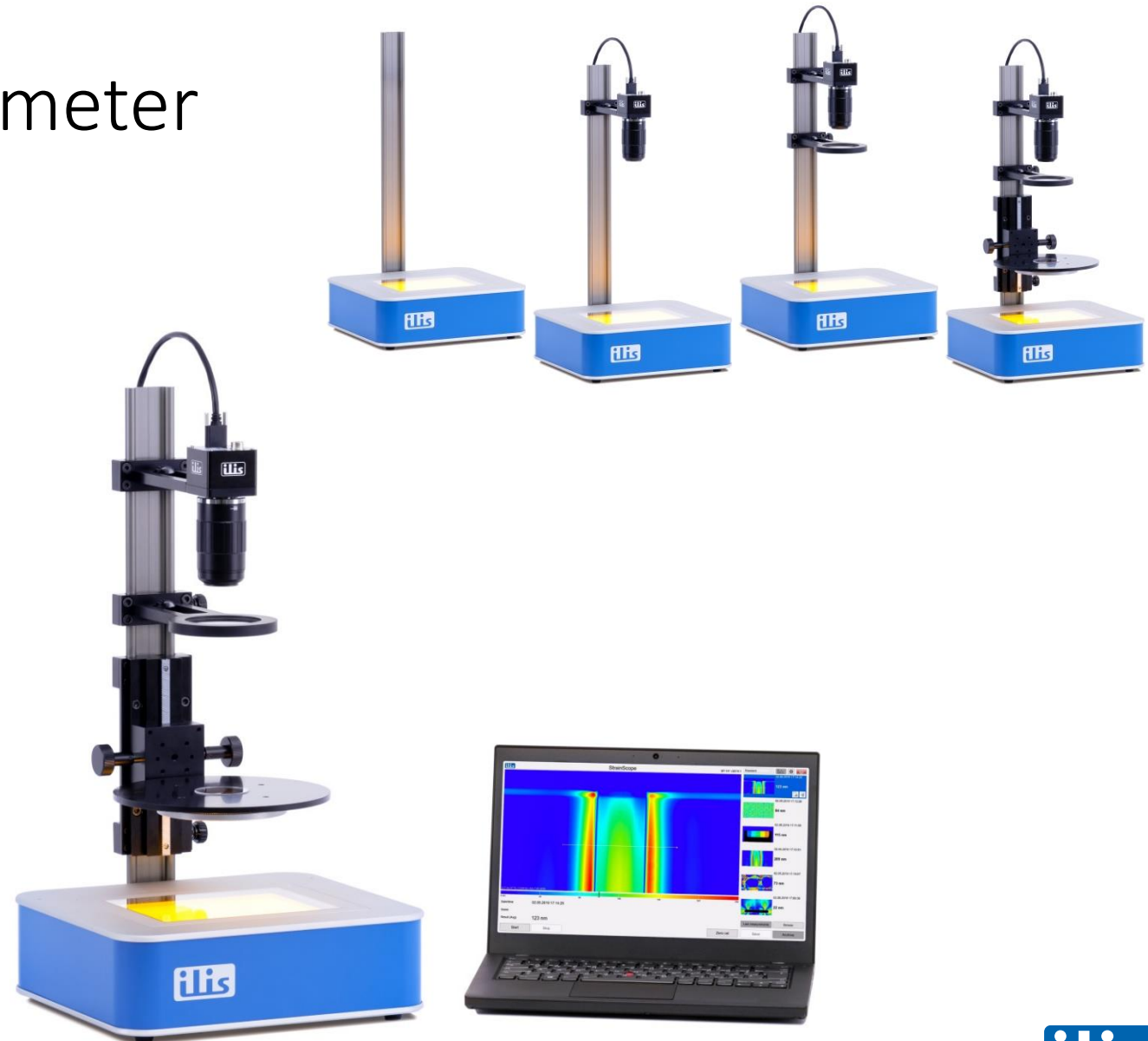
### StrainScope® Pharma Tester

Restspannungen in pharmazeutischen Verpackungen (Spritzen, Vials, Ampullen)

# StrainScope® Flex

## Modulares Echtzeit-Polarimeter

- Flexibler und kompakter Aufbau
- Vielseitige Lösung für wechselnde Messaufgaben in Forschung, Entwicklung und Prozessautomation
- Voll kompatibel mit der bewährten StrainScope-Software
- Leistungsstarkes StrainCam® SDK (Software Development Kit) zur nahtlosen Integration in eigene Anwendungen



# StrainScanner®

## Bildgebende Inline-Polarimeter zur Prozesskontrolle

- Inline-Messung von Flachglas (Architekturglas, Displayglas, etc.) und technischen Polymerfolien

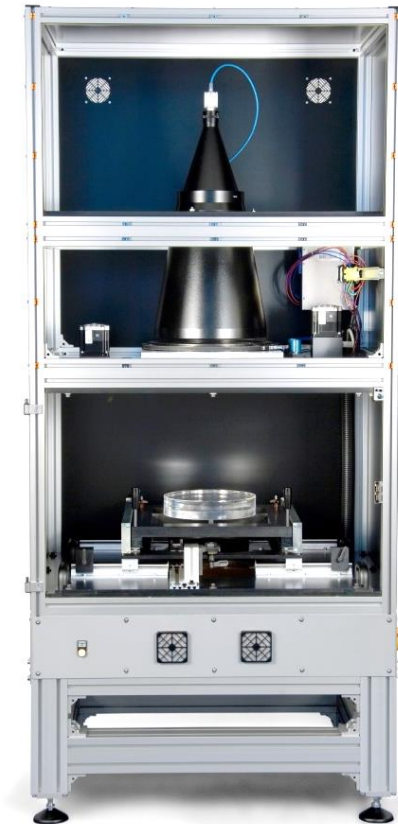


- 100%-Produktionsüberwachung oder zur Stichprobenkontrolle
- Anwendungs- und kundenspezifische Lösungen



# Sonderlösungen

Kundenspezifische Lösungen für besondere Messaufgaben





# ilis academy

## Seminare und Workshops

- Praxisnahe Seminare und Workshops in kleinen Gruppen zu den Themengebieten Spannungsmessung, Farbmessung und Gemengeberechnung



# Kunden in der ganzen Welt





# Was können wir für Sie tun?



**ilis gmbh**

Henkestraße 91  
91052 Erlangen

+49 9131 9747790

info@ilis.de

www.ilis.de

